

PROJEKT POZEMKOVÝCH ÚPRAV LOPAŠOV

Mapa funkčného usporiadania územia v obvode projektu pozemkových úprav

Okres: Skalica
Obec: Lopašov
Katastrálne územie: Lopašov



Legenda

- hranica obvodu PPU
- hranica katastrálneho územia obce
- polohopis

Spôsob využívania pozemku

- orná pôda
- označenie a výmera pôdneho celku
- vinica
- záhrada
- trvalý trávnatý porast
- lesný pozemok
- zastavaná plocha a nádvorie
- ostatná plocha

SPOLOČNÉ ZARIADENIA A OPATRENIA

Návrh komunikačných zariadení a opatrení

- existujúce zariadenia a opatrenia (bez zmeny/úpravy)
- existujúce zariadenia a opatrenia (rekonštrukcia, revitalizácia, modernizácia)
- nové zariadenia a opatrenia (návrh)

Poľnohospodárska dopravná sieť

- poľná cesta hlavná
- poľná cesta vedľajšia
- poľná cesta prístupová

Lesná dopravná sieť

- zväžnica

Cestné objekty

- cestné objekty
- hospodársky zjazd s priepustom
- obratisko (točka)
- priepust
- výhybňa
- hospodársky zjazd
- iné

Návrh vodohospodárskych zariadení a opatrení

- existujúce zariadenia a opatrenia (bez zmeny/úpravy)

Vodohospodárske zariadenia a opatrenia

- vodný tok - VT
- polder - hrádza
- polder - bývalá materiálová jama

Objekty

- objekty
- brod
- hrádza
- lávka
- most
- priepust
- prehrádzka

Návrh ekologických a krajinných zariadení a opatrení

- existujúce zariadenia a opatrenia (bez zmeny/úpravy)
- existujúce zariadenia a opatrenia (rekonštrukcia, revitalizácia, modernizácia)
- nové zariadenia a opatrenia (návrh)

Územný systém ekologickej stability

- biokoridor regionálneho významu - terestrický, hydrický (RBK)
- biocentrum miestneho významu (MBC)
- interakčný prvok - plošný (Ipp)
- interakčný prvok - líniový (Ipl)

VEREJNÉ ZARIADENIA A OPATRENIA

- existujúce zariadenie a opatrenie vyhovujúce (bez zmeny/úpravy)

Zariadenia a opatrenia na rekreáciu

- zariadenia na rekreáciu - kultúrnohistorické prvky (REK, Art)
- zariadenia na rekreáciu (REK)

Zariadenia a opatrenia na dodávku pitnej vody

- zariadenia a opatrenia na dodávku pitnej vody (DPV)

Ďalšie zariadenia a opatrenia

Verejné zariadenia a opatrenia dopravného charakteru

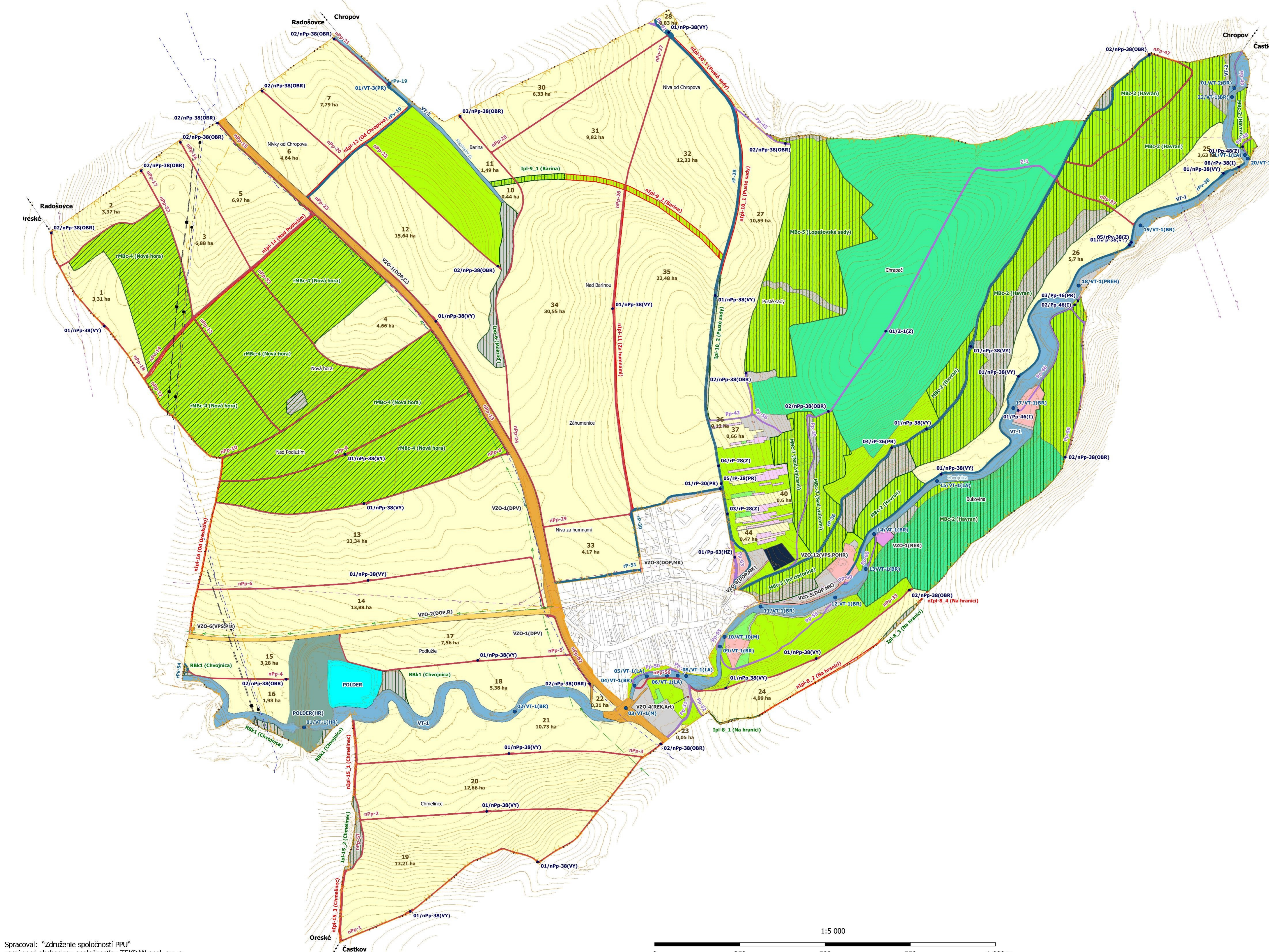
- cesta I. triedy (DOP, G)
- regionálne cesty (DOP, R)
- miestne komunikácie (DOP, MK)

Verejné zariadenia a opatrenia pre ostatné verejnoprospešné stavby

- pohrebiská (POHR)
- stavby prenosových sietí - regulačná stanica plynu (PrS)

Trasy technickej infraštruktúry, rozvodné a prenosové siete

- rozvody elektrickej energie (VN, NN)
- rozvody plynu (VTL, STL, NTL)
- telekomunikačné a informačné siete
- trasy ropovodov a produktovodov
- trasy vodovodných systémov



1:5 000



„Financované z prostriedkov EPFRV 2014-2020“

Zhotoviteľ: "Združenie spoločností PPU" zastúpené obchodnou spoločnosťou TEK DAN, spol. s r.o. vedúcim úradníkom záručného bývaného 3, 811 05 Bratislava	Kraj:	Trnavský	Okres:	Skalica	Obec:	Lopašov	
	Katastrálne územie:	Lopašov	Názov projektu pozemkových úprav:	PPU Lopašov	Sprievodný orgán:	OU Senica PLO	
Názov etapy:	Všeobecné zásady funkčného usporiadania územia v obvode projektových úprav					Začiatok príj.:	6/2021
Názov grafickej časti:	Mapa funkčného usporiadania územia v obvode projektu pozemkových úprav					Koniec príj.:	4/2022
Vyhovitol:	Operatívny projektant:	Meno a priezvisko:	Autorizácie overení:				
Dňa:	28.04.2022	Meno a priezvisko:	Mgr. Hložka	Dňa:	28.04.2022	Meno a priezvisko:	Ing. Irena Hurníková
Súhlasový systém:	S-JTSK	Ovorené držiteľom oprávnenia na projektovanie pozemkových úprav podľa §25a zákona č.350/1991 Zb.	Autorizácia overení podľa §7 zákona NR SR č.215/1995 Z.z. o geodézii a kartografii				
Výškový systém:	BpV						
Mierka:	1:5000						
Formát:	A1						
Číslo časti / počet častí:	1/1						

Spracoval: "Združenie spoločností PPU"
zastúpené obchodnou spoločnosťou TEK DAN spol. s r. o.