

Sekcia mestských štúdií a participácie

09.2021

Tím



Milota
Sidorová



Juraj
Hurný



Lenka
Kudrnová



Zuzana
Žurkinová



Zuzana
Čupková



Rebeka
Petrtýlová



Dorota
Šaríková



Richard
Boris



Lucia
Elečková



Juraj
Števík



Nhung
Nguyen

”
Urbanizmus je najrozvinutejšou, najkonkrétnejšou formou
nočnej mory.”

Tom McDonough

Ako pracujeme?

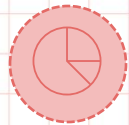
Kladieme dôraz na:



sociálne inkluzívne a rodovo citlivé plánovanie a zohľadňovanie potrieb zraniteľných skupín obyvateľstva,



klimatické adaptácie a environmentálne vhodné riešenia pri návrhoch riešení projektov a politík,



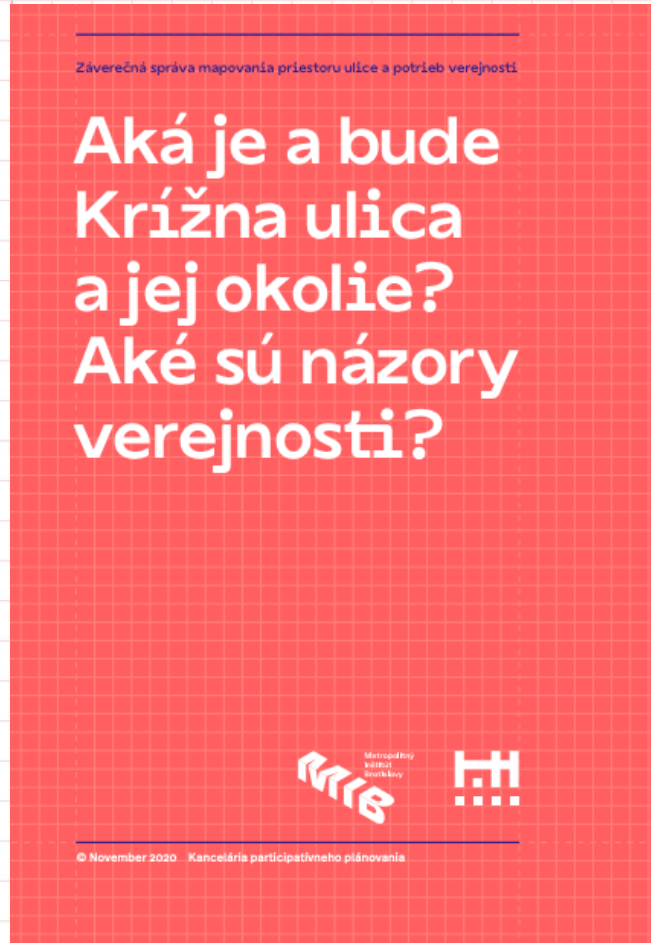
dátovo podložené argumenty a interdisciplinárne mestské štúdie,
evaluácie projektov,



celkové posilnenie dôvery a dobrých vzťahov medzi spolupracujúcimi aktérmi mesta.



Prečo sme vznikli?



Záverečná správa z participatívneho procesu k revitalizácii Križnej ulice



Socio-priestorové mapovanie
verejného priestoru
zóny
Pribinova

Tím zo sekcie mestských štúdií a participácie Metropolitného inštitútu Bratislavy predkladá systémový materiál, ktorý vysvetľuje, že dobrý participatívny proces vychádza z podrobného poznania ľudí, ktorých zapája, ako aj z prostredia, v ktorom sa odohráva. Preto táto publikácia stojí na troch pilieroch. Ľudia, priestor a procesy sú elementy, ktoré nemôžu stať osobitne. Veríme, že čítanie s porozumením inšpiruje k novej kvalite mestských projektov nielen zamestnancov/a zamestnankyne samospráv, profesistov/a profesistky z oblasti architektúry, urbanizmu, mestských štúdií, investorov a developerov, ale aj všetkých, ktorí chcú chápať, zapájať a interpretovať názory a potreby ľudí v ich prostredí.

Manuál

Ako porozumieť mestu a jeho ľuďom ?

L'udia Bratislavy

A.

A.	L'udia Bratislavy	XX
A.1	L'udia Bratislavy – čo nám hovoria dáta?	XX
A.1.1	Obyvatelia/obyvateľky	XX
A.1.2	Denní návštevníci/návštevníčky	XX
A.1.3	Cudzinci/cudzinky	XX
A.2	Ekonomická situácia	XX
A.3	Prostredie Bratislavy	XX
A.4	Užívateľské skupiny obyvateľov a ich priestorové potreby	XX
A.4.1	Špecifická užívateľských skupín podľa veku a pohlavia	XX
A.4.2	Ďalšie skupiny ľudí so špecifickými potrebami	XX
A.5	Verejnosť podľa stupňa organizovanosti	XX

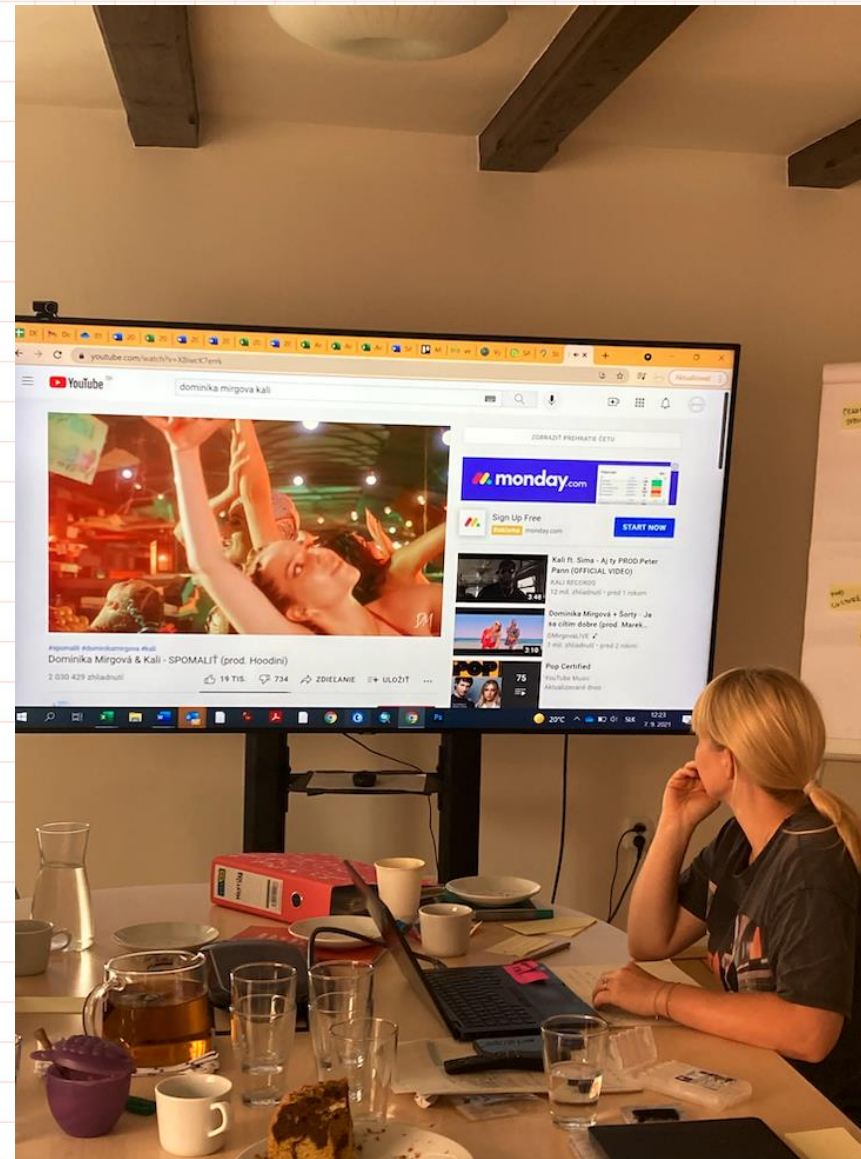
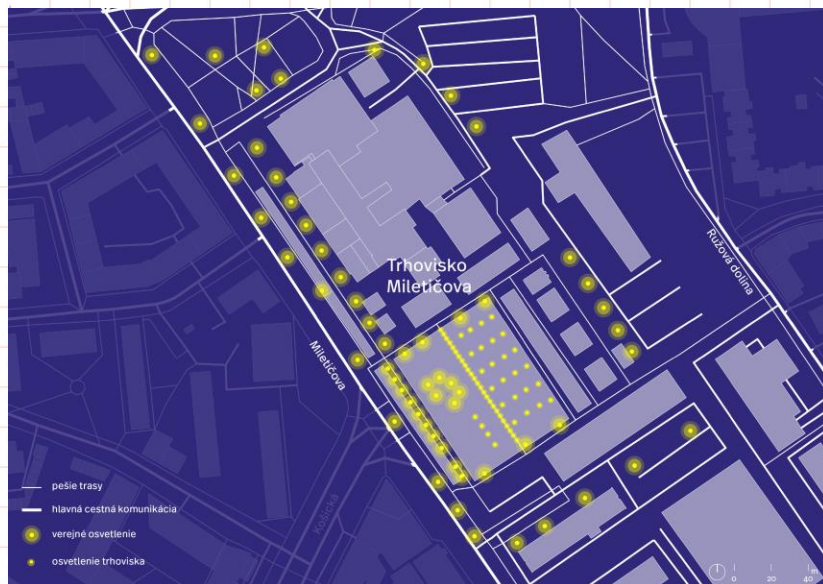
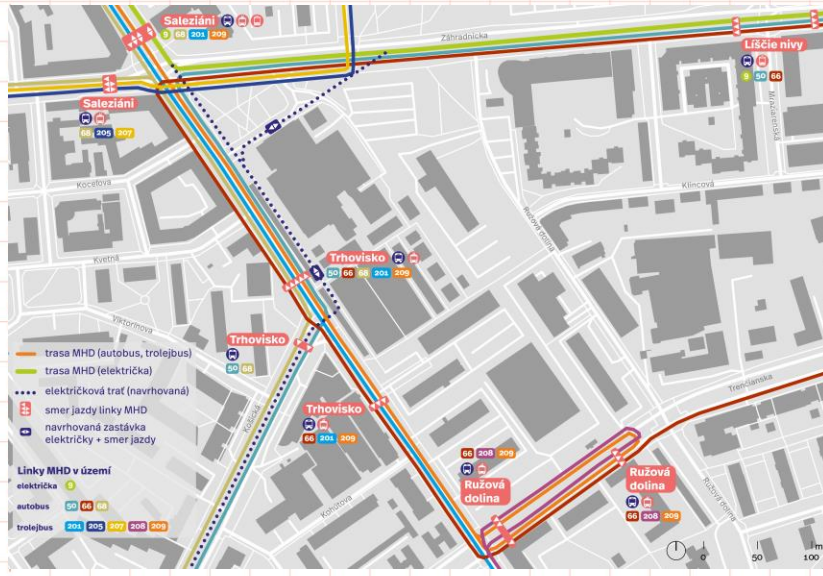
Mapovanie (nielen) verejného priestoru

B.

Rebeka Petrtylová, Zuzana Žurkinová,
Lenka Kudrnová, Zora Pauliniová

B.	Mapovanie (nielen) verejného priestoru	XX
B.1	Socio-priestorová analýza	XX
B.2	Vymedzenie riešeného územia	XX
B.3	Mapové podklady a analýzy	XX
B.4	Metódy mapovania územia a ľudí v ňom	XX
B.4.1	Mapovanie pohybu a správania ľudí	XX
B.4.2	Mapovanie zainteresovaných aktérov	XX
B.4.3	Anketa ako súčasť prieskumu územia	XX
B.4.4	Mapovanie prevádzok a inštitúcií	XX
B.4.5	Mapovanie parkujúcich áut	XX
B.5	Prípadová štúdiá – Zóna Pribinova	XX

Socio-priestorové analýzy



Participatívne plánovanie

C.

C.	Participatívne plánovanie	XX
C.1	Plánovač participatívneho procesu krok za krokom	XX
C.1.1	Rozhodnite sa, čo a ako participovať	XX
C.1.2	Stanovte si jasný rozsah a ciele projektu	XX
C.1.3	Zoznámte sa s kontextom projektu	XX
C.1.4	Stanovte si realistický časový rámec	XX
C.1.5	Zmapujte, koho zapojiť, určite rolu a zodpovednosť jednotlivých aktérov	XX
C.1.6	Alokujte dostatočné ľudské a finančné kapacity	XX
C.1.7	Vytvorte si vlastný projekt	XX
C.2	Prípadové scenáre pre rôzne typy participatívnych procesov	XX
	Strategické dokumenty	XX
C.2.1	Program hospodárskeho a sociálneho rozvoja obce	XX
C.2.2	Územný plán	XX
C.2.3	Zmeny a doplnky územného plánu	XX
C.2.4	Komunitný plán sociálnych služieb	XX
	Investičné projekty	XX
C.2.6	Revitalizácia verejného priestoru	XX
C.2.7	Revitalizácia brownfieldu	XX
C.2.8	Rekonštrukcia a nová funkčná náplň existujúcej budovy	XX
C.2.9	Výstavba novej budovy	XX
C.3	Metódy participatívneho plánovania	XX
C.3.1	Deň otvorených dverí	XX
C.3.2	Dotazníkový prieskum	XX
C.3.3	Fokusové skupiny	XX
C.3.4	Metropolitné fórum	XX
C.3.5	Okrúhly stôl	XX
C.3.6	Plánovací víkend	XX
C.3.7	Pracovná skupina	XX
C.3.8	Rozhovor	XX
C.3.9	Susedské stretnutie nad mapou	XX

SCHÉMA PRÍPADOVÉHO SCENÁRA Komunitný plán sociálnych služieb

1

1 INTERNÁ PARTICIPÁCIA

Rozhodnutie o zostavení nového KPSS

- **Vytvorenie organizačného rámca**
 - Určenie **projektového koordinátora**. Projektový koordinátor je zodpovedný za plynulý priebeh: určovanie rolí, zodpovedností a úloh, dohliadanie na dodržiavanie termínov a komunikáciu medzi všetkými aktérmi zapojenými do procesu tvorby KPSS.

Podľa § 80, písm. a), zákona č. 448/2008 Z. z. Zákon o sociálnych službách a o zmene a doplnení zákona č. 455/1991 Zb. o živnostenskom podnikaní (živnostenský zákon) v znení neskorších predpisov, obec vypracuje, schvaľuje komunitný plán sociálnych služieb vo svojom územnom obvode.

- Zostavenie **pracovných skupín**. Pracovná skupina predstavuje participatívny prvok a zároveň prvok verejného záväzku. Podľa princípov komunitného plánovania je pracovná skupina zložená zo zadávateľov KPSS, poskytovateľov a prijímateľov sociálnych služieb.

Pracovná skupina → s. xx

- Zostavenie **riadiacej pracovnej skupiny**. Riadiaca skupina je zložená z vedúcich pracovných skupín. Medzi členmi riadiacej pracovnej skupiny sa nachádzajú aj predstavitelia MČ, poskytovateľov a prijímateľov sociálnych služieb.

Pracovná skupina → s. xx

- Zostavenie **participatívnych skupín**. Participatívne skupiny sú skupiny ľudí so skúsenosťou konkrétnej sociálnej situácie, teda prijímateľa sociálnej služby. Výstupom sú konkrétne odporúčania pre realizovanie politik, ktoré sú zdieľané na stretnutiach pracovných skupín. Zástupca participatívnej skupiny je štandardným členom pracovnej skupiny.

Pracovná skupina → s. xx

2

2 ANALÝZA SÚČASNÉHO STAVU

Spracovanie zadania analytickej časti KPSS

- Vypracovanie dátovej mapy (audit dát)
- Mapovanie aktérov komunitného plánovania
- Analýzu poskytovaných sociálnych služieb
- Analýzu požiadaviek prijímateľov sociálnych služieb a ďalších obyvateľov
- Analýzu demografických údajov a sociálnej situácie

Vytvorenie stratégie komunikácie (budovanie povedomia o príprave KPSS)

Zisťovanie potrieb a koordinovanie podpory:

- Pre starších obyvateľov
- Pre osoby so zdravotným znevýhodnením
- Pre deti, mladých ľudí a rodiny v ohrození
- Pre cudzincov a etnickú menšinu
- Pre ľudí bez domova
- V oblasti dostupného bývania pre ohrozené skupiny
- V oblasti drogovej politiky a exponovaných lokalít
- V oblasti nájsia, rodovej rovnosti a pre ľudí pracujúcich v sexbiznise
- V oblasti zvyšovania kvality sociálnych služieb – prierezová pracovná skupina

Analytickú časť zväčša vypracováva externý dodávateľ v spolupráci s odbornou sekciou samosprávy.

Informovanie o nastavení procesu prípravy KPSS a zároveň informujete aj o výstupech analytickej časti.

3

Analytická časť

- **Konzultácie analýz súčasného stavu** KPSS musí byť vypracovaný spolu s prijímateľmi sociálnych služieb a s poskytovateľmi sociálnych služieb na území mesta, pozri organizačný rámec, krok 1. Zároveň musí obsahovať minimálne zákonom dané analytické údaje.

Rozhovor → s. xx | Okrúhly stôl → s. xx | Workshop → s. xx

Podľa § 83 zákona č. 448/2008 Z. z. o sociálnych službách a o zmene a doplnení zákona č. 455/1991 Zb. o živnostenskom podnikaní (živnostenský zákon) v znení neskorších predpisov

Informovanie o priebehu príprav návrhu KPSS a jeho pripomienkovanie.

PRÍPRAVA NÁVRHU RIEŠENÍ

- **Definovanie cieľov a priorit** (v rámci jednotlivých oblastí)

Návrh rámcových opatrení a indikátorov úspešnosti

Deň otvorených dverí → s. xx | Výstava → s. xx

Konzultácie opatrení a indikátorov

Verejné prerokovanie → s. xx

Zapracovanie pripomienok a príprava materiálu k schváleniu

- **Spracovaný finálny materiál** určený pre schvaľovací proces

Ideálne verejné prerokovanie zamerané podľa jednotlivých oblastí (napr. osoby so zdravotným postihnutím, starší obyvatelia atď.).

4

SCHVALOVACÍ PROCES

- **Materiál musí byť schválený v komisiách**, Mestskej rade a Mestskom zastupiteľstve

Informovanie o schválení KPSS

REALIZÁCIA

- **Akčné plány** sú previazané s programovým rozpočtom mesta na 1 rok, je potrebné s akčným plánom PHSR.

Informovanie o realizácii KPSS a Akčných plánov.

MONITOROVANIE A HODNOTENIE NAPLNENIA OPATRENÍ

- **Príprava monitorovacej a hodnotiacej správy** (MHS) predkladaná do zastupiteľstiev

Dotazníkový prieskum → s. xx | Okrúhly stôl → s. xx

Rozhovor → s. xx | Fokusové skupiny → s. xx

Participatívny akčný výskum → s. xx

Informovanie o monitorovaní a hodnotení naplnenia opatrení

5

EVALUÁCIA

- **Zhodnotenie participatívneho procesu**

Dotazníkový prieskum → s. xx | Rozhovor → s. xx

Okrúhly stôl → s. xx | Workshop → s. xx

Informovanie poslucháčmi projektu

Okrem participatívnych metód môžeme využiť pri príprave MHS aj cost-benefit analýzu.