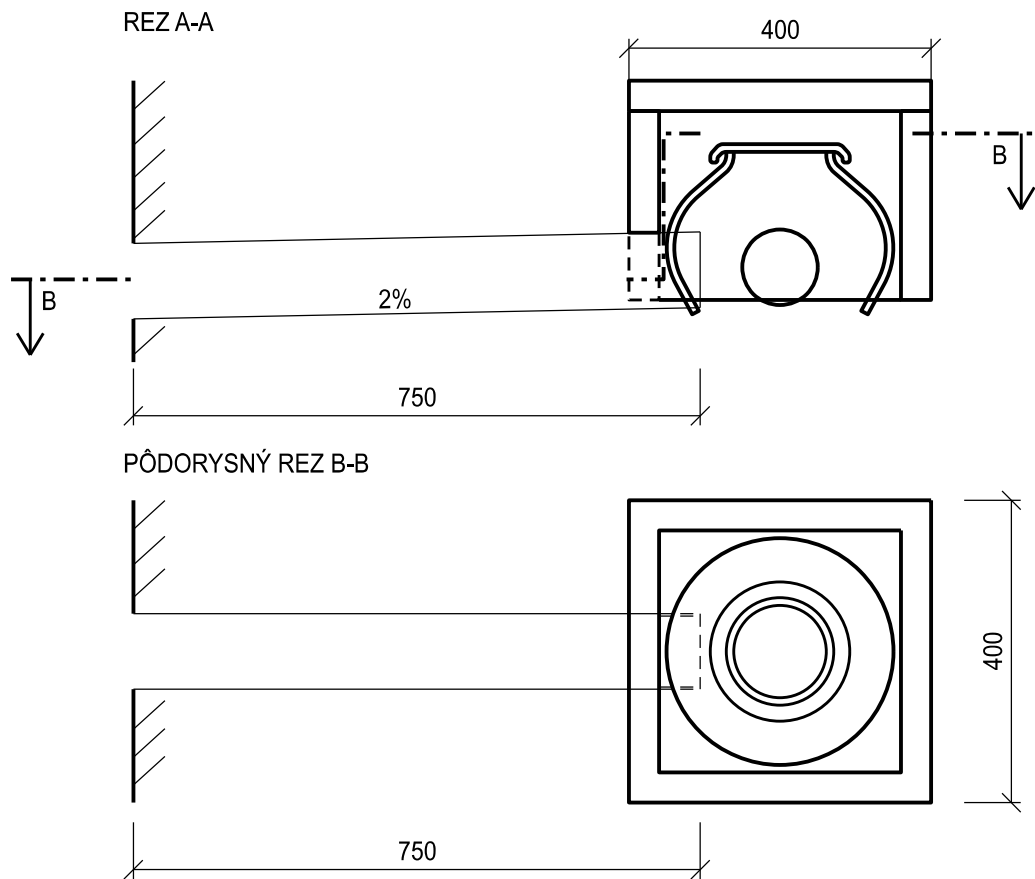


- A) CHODNÍKOVÁ DLAŽBA 40x40x4 cm
B) HNIEZDNY DŽBÁN Z PÁLENEJ HLINY S POKLOPOM Ø30 cm
C) ŠALOVACIA TVÁRNICA KOCKA 40X40X25 cm
D) PVC RÚRKA, POVRCHOVÁ ÚPRAVA VNÚTRI - OPIESKOVANIE NA LEP Ø100 mm



Pozn.: hniezdna komôrka bude slúžiť pre rybárika riečneho. Je navrhnutá v štyroch lokalitách v rámci celej úpravy. Hniezdiská sa nachádzajú v miestach budovania oporných múrov. Druhým typom náhradných hniezdisk je polobúdka, ktorá predstavuje otvor v opornom múre o veľkosti 20x20x20 cm. Tento typ je navrhnutý každých 50 m v miestach, kde bude oporný múr. Umiestnenie polobúdky je do 100 cm od hornej hrany oporného múra. Umiestnenie hniezdnej komôrky bude 50 cm od hrany kamennej hlavice.