



| | |
|--------------------|--------------|
| Okresný úrad Bytča | |
| Došlo dňa: | 31. 01. 2023 |
| Ek. číslo: | 0000722/2023 |
| Prílohy: | 1/6 |
| Číslo spisu: | 0-56P |
| | JĚ3 |

Okresný úrad Bytča
Odbor životné prostredie
Zámok 104
014 01 Bytča

Váš list číslo/zo dňa Naše číslo Vybavuje/linka Žilina
SSC/8895/2023/6472/2291 Ing. Stankovič / 0904 382 713 25.1.2023

Vec: Oznámenie o výrube kríkov, stromov a orezanie vetiev stromov v telese cesty I/10

Slovenská správa ciest IVSC Žilina, majetkový správca ciest I. triedy, Vám zasiela oznámenie o plánovanom výrube kríkov a stromov v záreze cestného telesa v zmysle § 47 ods. 4, 7 a 8 zákona č. 543/2002 v znení neskorších predpisov na úseku cesty I/10 Bytča - Kolárovice (v km 24,638-25,594) vo výmere cca 3500 m² a 2ks stromu (jedná sa o smrek obvod cca 60cm) v k. ú. Veľká Bytča. Ide o kry prípadne prerezávku stromov a stromy, ktoré nebezpečne visia nad cestou, znižujú viditeľnosť v zákrutách alebo prípadne zakrývajú dopravné značenie.

- katastrálne územia obci (parc. č.): Veľká Bytča: 2169/1 a 2167/2

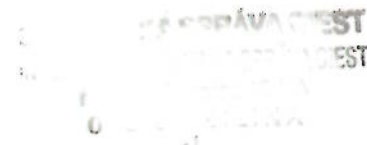
Na úseku cesty I/10 Bytča - Kolárovice (v km 28,0 – 12,5) vo výmere cca 1000 m² a stromov v počte 25 ks. Ide všetko o kry prípadne prerezávku stromov, ktoré nebezpečne visia nad cestou, alebo prípadne zakrývajú dopravné značenie. V prípade stromov sa jedná o suché stromy prevažne smrek, vrbu, duby, topole a gaštan s priemerom kmeňa cca 25 - 35 cm, ktoré v prípade väčšej vrstvy mokrého snehu, prípadne silnejšieho vetra môžu spadnúť na cestu I/10.

- katastrálne územia obci (parc. č.): Veľká Bytča: 3507/1 a 3707/4
Kolárovice: 1984, 1985/1, 1986/1, 1987/1, 7486/7,
13831/1, 7479, 7478/8, 7477/5 a 7476
Veľké Rovné: 15341/10

Predmetné oznámenie k výrube kríkov, stromov a orezaniu vetiev stromov je z dôvodu ohrozenia všetkých účastníkov cestnej premávky či už od padajúcich suchých stromov ako aj od ovisnutých konárov stromov zasahujúcich do prejazdneho profilu cesty I/10 a taktiež aj výrube kríkov v rozhľadových pomeroch štátnych ciest I. triedy. Predmetný výrub kríkov, orezanie vetiev stromov ako aj odstránenie suchých stromov bude realizovaný výhradne len v ochrannom pásme cesty I/10

Realizácia predmetného výrube kríkov a stromov je plánovaná na obdobie od 31.1.2023 do 28.2.2023.

S pozdravom



PhDr. Ivan Brečka, MBA
riaditeľ IVSC
v.z. Ing. Stanislav Lališ

Riaditeľ IVSC Žilina je oprávnený konať za Slovenskú správu ciest (ďalej len „SSC“) v rozsahu uvedeného podpisového práva od generálneho riaditeľa, ktorý je v zmysle Organizačného poriadku štatutárnym orgánom SSC.

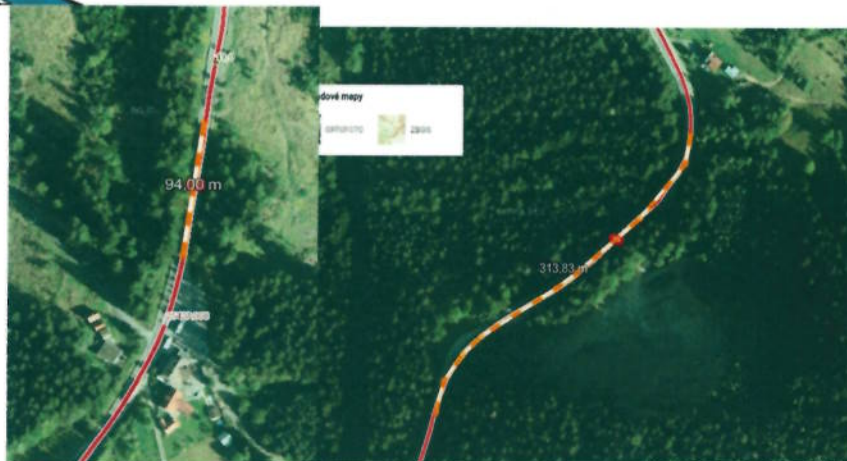


Úsek 1-k. ú. Veľká Bytča

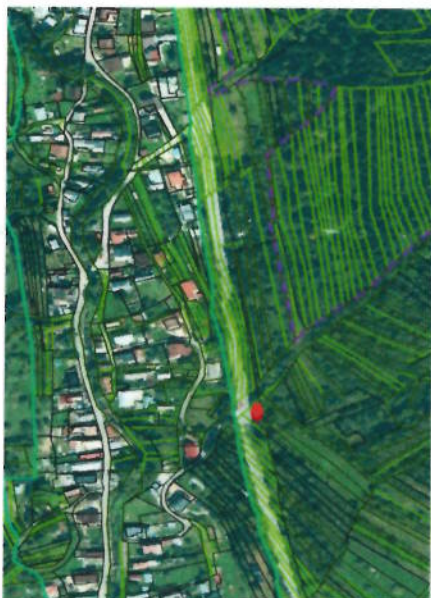


Úsek 2 – Okres CA/ZA - Kameňolom





Úsek 3- Kolárovice





SLOVENSKÁ SPRÁVA CIEST





SLOVENSKÁ SPRÁVA CIEST





SLOVENSKÁ SPRÁVA CIEST

