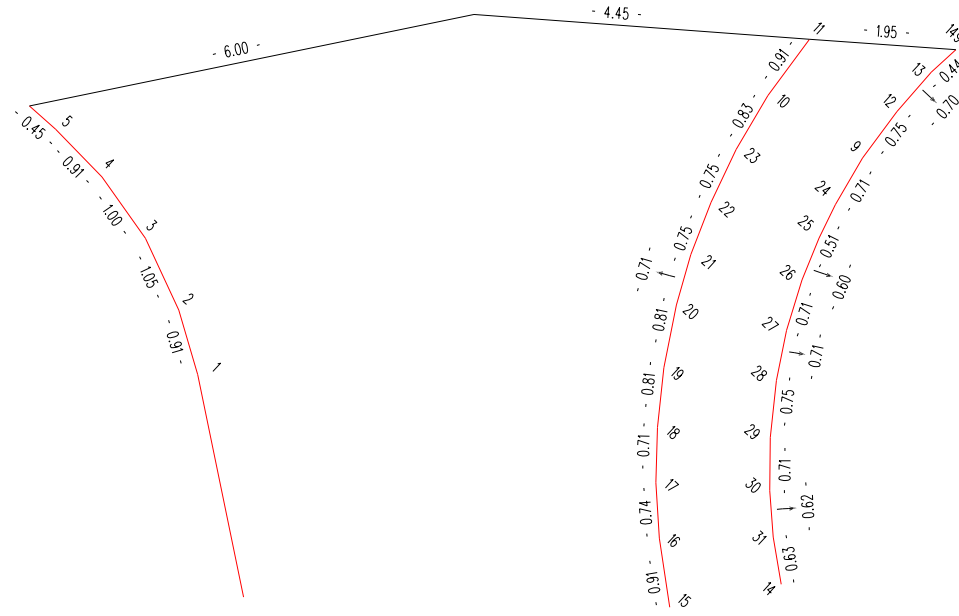


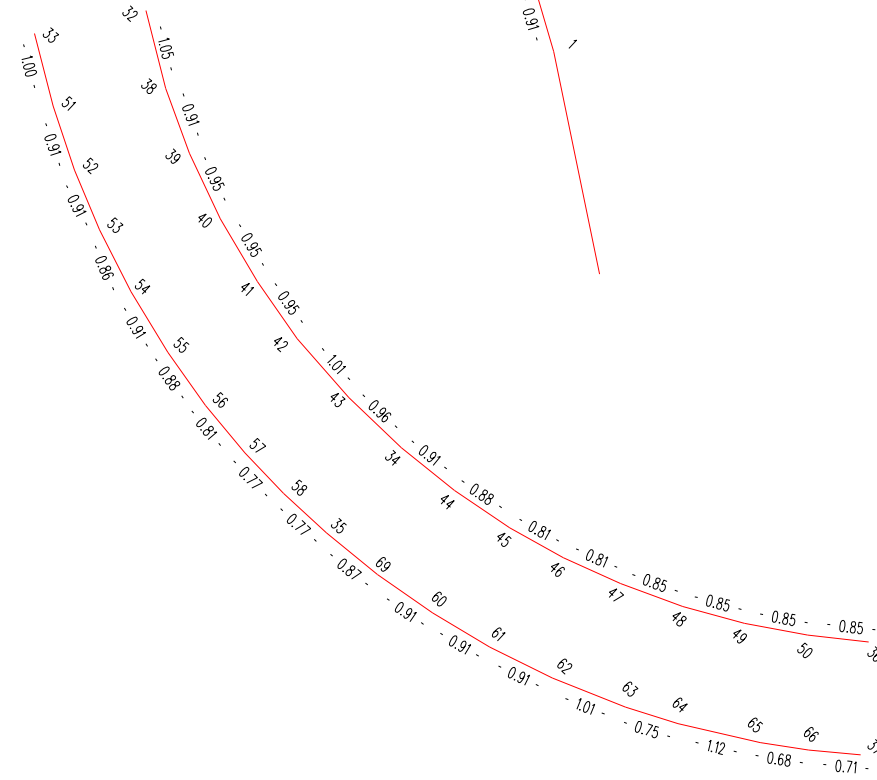
Geometrický plán je podkladom na právne úkony, keď údaje doterajšieho stavu výkazu výmer sú zhodné s údajmi platných výpisov z katastra nehnuteľností

Vyhoviteľ Ján Kováč geodetické práce Bernoláková 1652/29 955 01 Topoľčany IČO: 50 940 759 e-mail : kovacjangeodet@gmail.com	Kraj <i>Nitriansky</i>	Okres <i>Topoľčany</i>	Obec <i>Veľké Dvorany</i>		
	Kat. územie <i>Veľké Dvorany</i>	Číslo plánu <i>50940759-160/2019</i>	Mapový list č. <i>ZS-X-17-6</i>		
	GEOMETRICKÝ PLÁN na <i>rozdelenie pozemkov p.č.993/24, 993/67-88</i>				
Vyhotoval		Autorizačne overil		Úradne overil	
Dňa : <i>15. 10. 2019</i>	Meno : <i>Ján Kováč</i>	Dňa : <i>15. 10. 2019</i>	Meno : <i>Ing.Bohumil Ondruška</i>	Dňa :	Číslo :
Nové hranice boli v prírode označené <i>kov.rúrkami, drev.kolíkmi, plotom</i>		Náležitostami a presnosťou zodpovedá predpisom		Úradne overené podľa § 9 zákona NR SR č. 215/1995 Z.z. o geodézii a kartografii	
Záznam podrobného merania (meračský náčrt) č. <i>244</i>		Pečiatka a podpis		Pečiatka a podpis	
Súradnice bodov označených číslami a ostatné meračské údaje sú uložené vo všeobecnej dokumentácii					

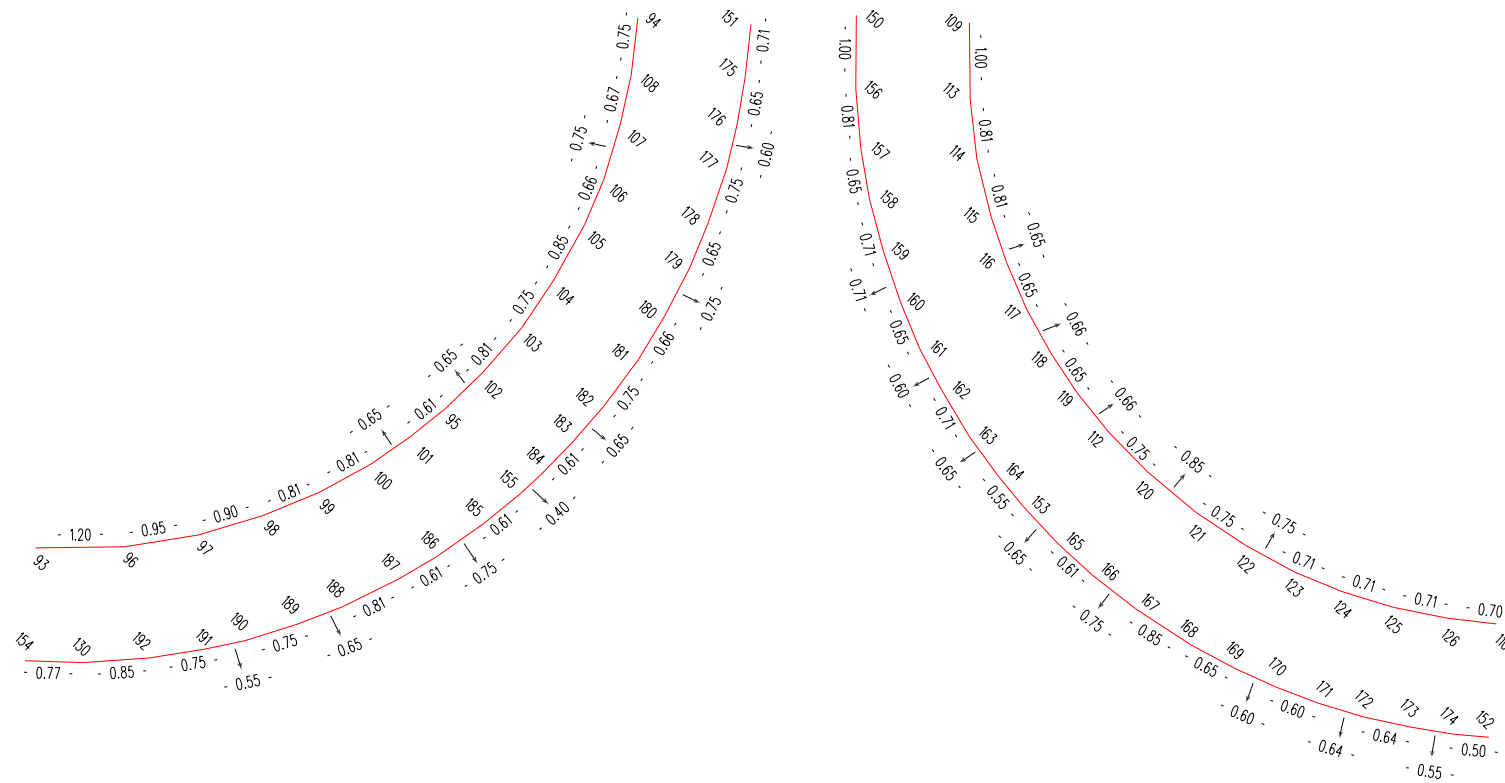
Detail "A"



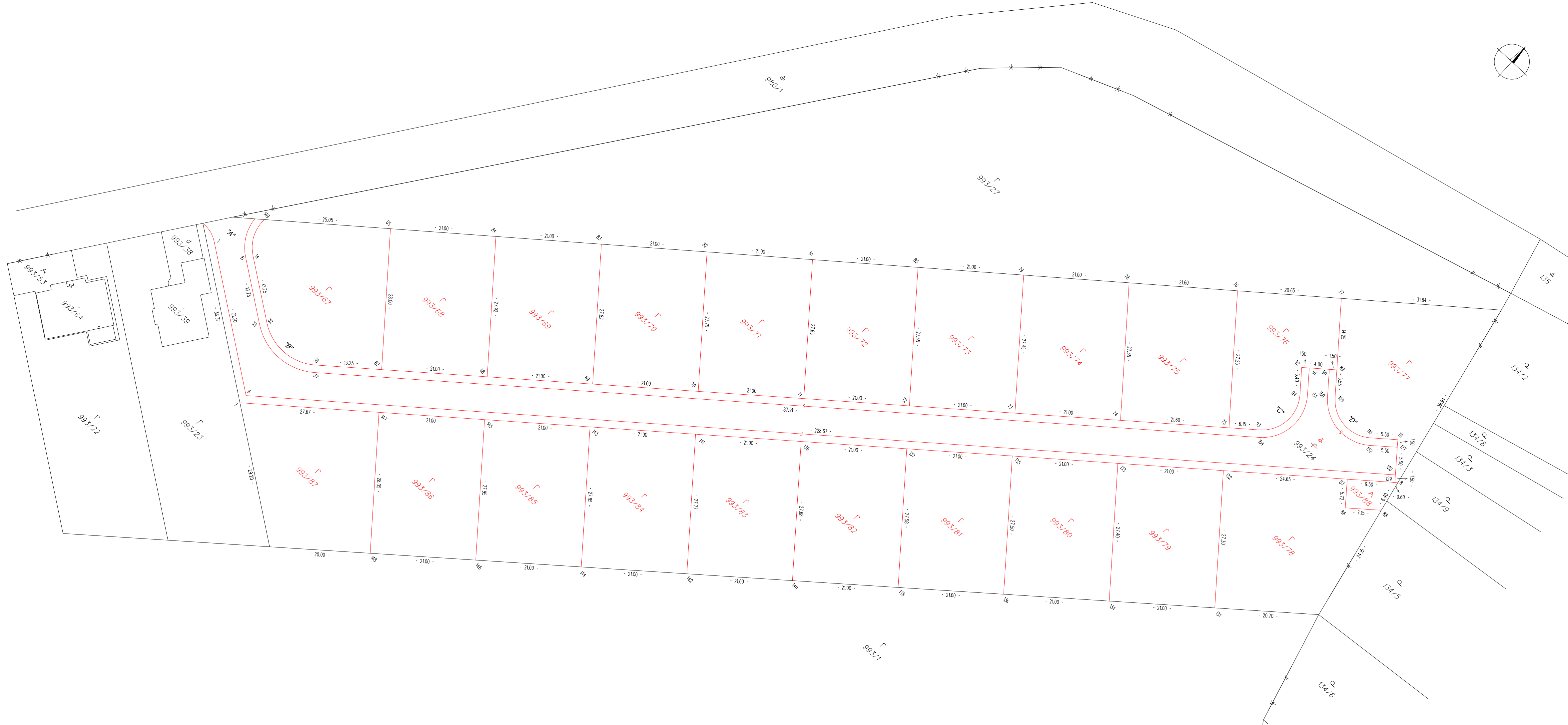
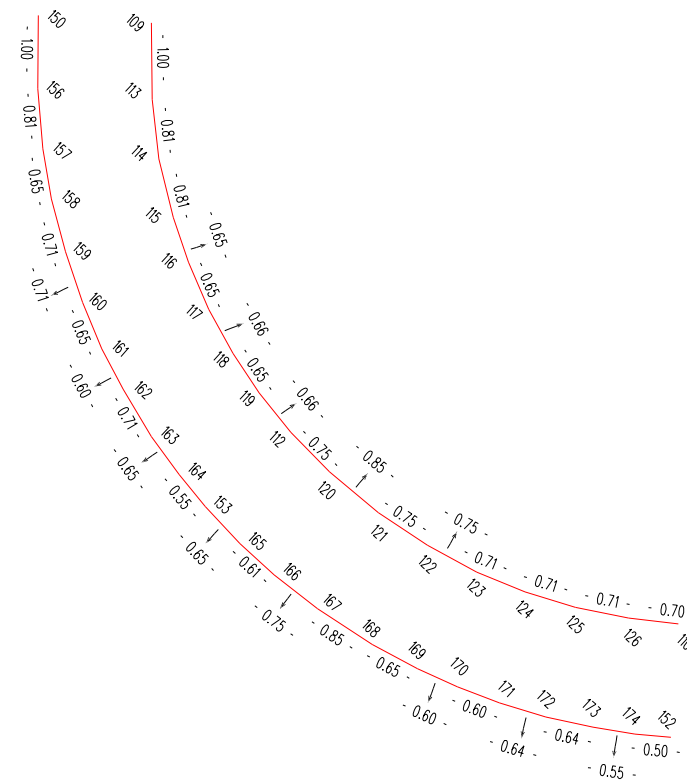
Detail "B"



Detail "C"



Detail "D"



Výkaz výmer																
Doterajší stav					Zmeny						Nový stav					
Číslo			Výmera		Druh pozemku	D i e l	k parcele číslo	m2	od parcely číslo	m2	Číslo parcely	Výmera		Druh pozemku	Vlastník (iná opráv.osoba) adresa, (sídlo)	
Pk.vl.	Parcely											ha	m2			Kód
LV	PK	KN														
Stav právny je totožný s registrom C KN																
1032		993/24	1	4907	orná pôda						993/24	2347		zastav. plocha 22	Imperator dizain, s.r.o. Krátka 4405/8, Topoľčany	
											993/67	682		orná pôda 1	detto	
											993/68	587		orná pôda 1	detto	
											993/69	585		orná pôda 1	detto	
											993/70	584		orná pôda 1	detto	
											993/71	581		orná pôda 1	detto	
											993/72	579		orná pôda 1	detto	
											993/73	578		orná pôda 1	detto	
											993/74	575		orná pôda 1	detto	
											993/75	589		orná pôda 1	detto	
											993/76	459		orná pôda 1	detto	
											993/77	687		orná pôda 1	detto	
											993/78	706		orná pôda 1	detto	
											993/79	574		orná pôda 1	detto	
											993/80	576		orná pôda 1	detto	

Výkaz výmer																
Doterajší stav					Zmeny						Nový stav					
Číslo			Výmera		Druh pozemku	Diel	k parcele číslo	m2	od parcely číslo	m2	Číslo parcely	Výmera		Druh pozemku	Vlastník (iná opráv.osoba) adresa, (sídlo)	
Pk.vl.	Parcely															
LV	PK	KN	ha	m2								ha	m2			
											993/81	578		orná pôda 1	Imperator dizain, s.r.o. Krátka 4405/8, Topoľčany	
											993/82	580		orná pôda 1	detto	
											993/83	582		orná pôda 1	detto	
											993/84	584		orná pôda 1	detto	
											993/85	586		orná pôda 1	detto	
											993/86	588		orná pôda 1	detto	
											993/87	670		orná pôda 1	detto	
											993/88	50		ostatná plocha 34	detto	
Spolu :			1	4907								1	4907			
Poznámky: GP je možné do KN zapísať len na základe splnenia podmienok v § 24 zákona 180/1995 Z.z. . Novonavrhované druhy pozemkov p.č.993/24 a p.č.993/88 je možné zapísať do KN na základe rozhodnutia orgánu ochrany PP o ich odňatí z PP. Časť novonavrhovanej parc.č.993/24 (príloha BPEJ - diel a) leží v areáli BPEJ 0144002, kde 0144002 je kód príslušného areálu. Časť novonavrhovanej parc.č.993/24 (príloha BPEJ - diel b) leží v areáli BPEJ 0147202, kde 0147202 je kód príslušného areálu. Časť novonavrhovanej parc.č.993/24 (príloha BPEJ - diel c) a parc.č.993/88 (príloha BPEJ - diel d) leží v areáli BPEJ 0144202, kde 0144202 je kód príslušného areálu.																
Legenda: Kód spôsobu využívania 1 - Pozemok využívaný pre rastlinnú výrobu, na ktorom sa pestujú obilniny, okopaniny, krmoviny, technické plodiny, zelenina a iné poľnohospodárske plodiny alebo pozemok dočasne nevyužívaný pre rastlinnú výrobu 22 - Pozemok na ktorom je postavená inžinierska stavba - cestná, miestna a účelová komunikácia, lesná cesta, poľná cesta, chodník, nekryté parkovisko a ich súčasti 34 - Pozemok, na ktorom je manipulačná a skladová plocha, objekt a stavba slúžiaca lesnému hospodárstvu																



Číslo parcely registra C	Kód areálu BPEJ	Diel parcely	Výmera v m2
993/24	0144002	a	617
993/24	0147202	b	1284
993/24	0144202	c	446
993/88	0144202	d	50