

Požiarneho evakuačný plán

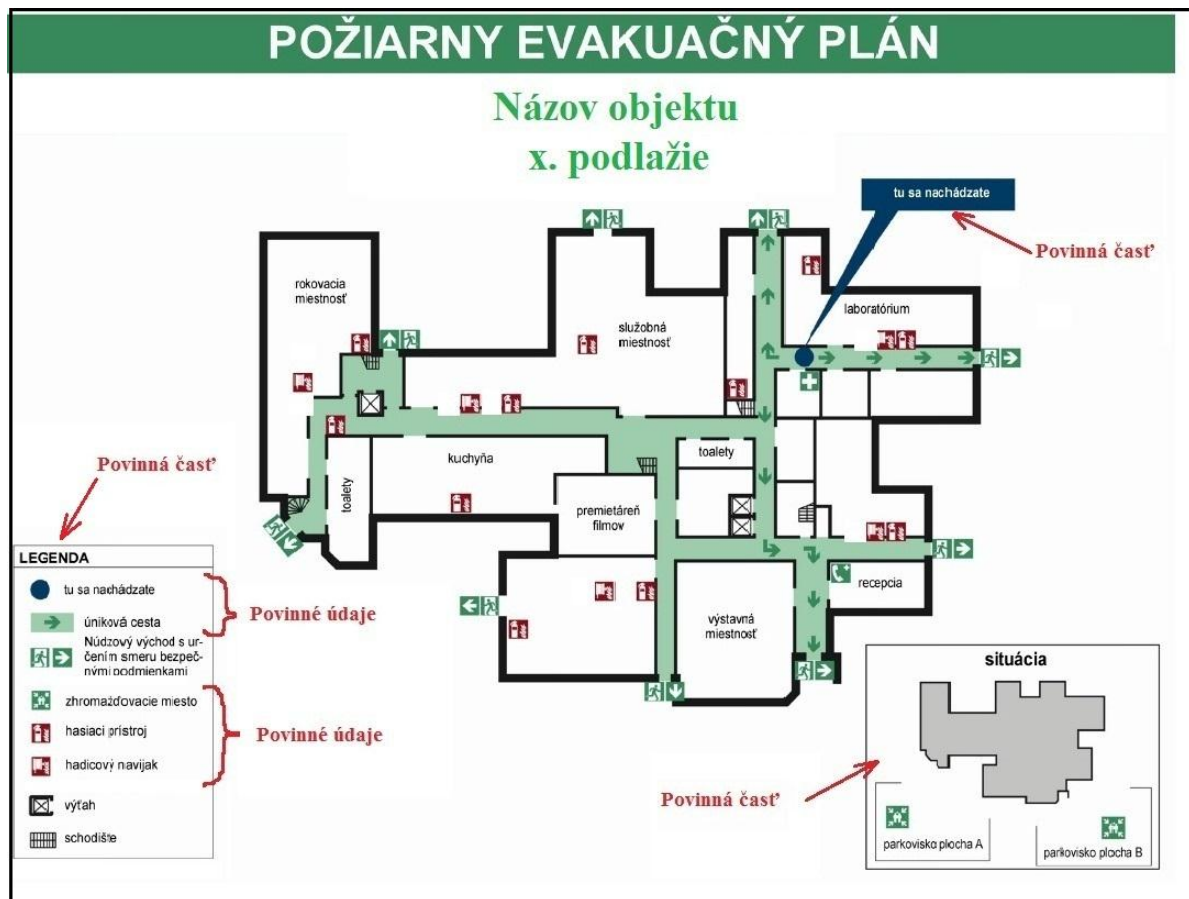
Dňom 1.9.2015 nadobudla účinnosť novela vyhlášky MV SR č. 121/2002 Z.z. o požiarnej prevencii v znení neskorších predpisov. V ustanoveniach týkajúcich sa požiarneho evakuačného plánu (§ 28 ods. 2 písm. b) boli podrobnejšie stanovené požiadavky na jeho grafickú časť. Jedná sa o nasledovné požiadavky:

Grafická časť požiarneho evakuačného plánu tvoria pôdorysy jednotlivých podlaží objektu a ktoré obsahujú :

1. označenie podlažia, pre ktoré je spracovaná,
2. vyznačenie smerov úniku,
3. vyznačenie umiestnenia požiarnych zariadení najmä hasiacich prístrojov a hadicových zariadení,
4. grafické vyznačenie presnej polohy pozorovateľa,
5. zobrazenie celého objektu alebo situačného plánu s vyznačením miesta, kde sa evakuované osoby alebo zvieratá budú sústreďovať ,
6. umiestnenie legendy použitých grafických symbolov a značiek

Požiarneho evakuačný plán vyhotovený v súlade s novelou vyhlášky, t.j. v súlade s ustanoveniami § 28 ods. 2 písm. b) vyhlášky je potrebné vyhotoviť **najneskôr do 31. Decembra 2016.**

Príklad grafického vyhotovenia:



Príklad grafického vyhotovenia s časťou podlažia:

